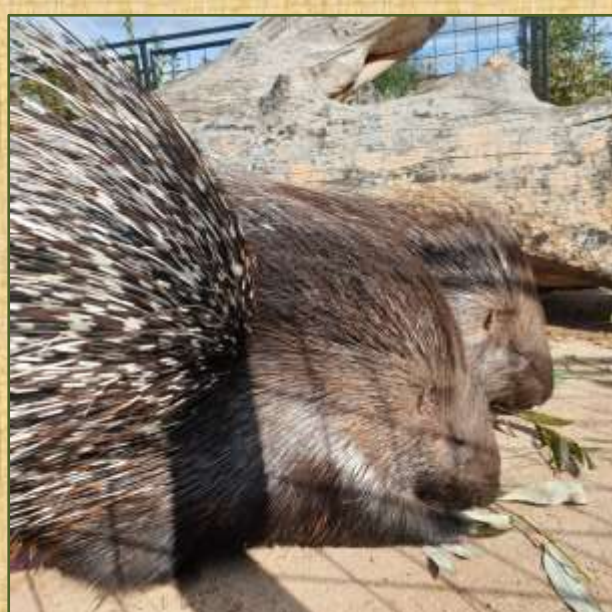
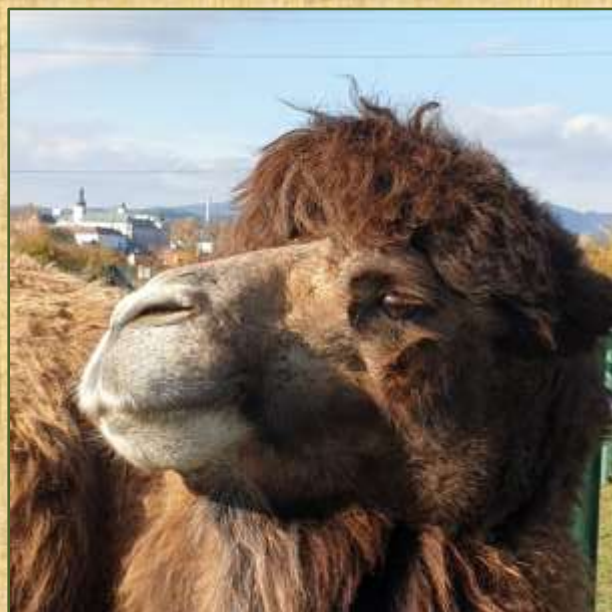


# DĚKUJEME ZA VAŠI PODPORU



Vážení návštěvníci a příznivci naší farmy,

v roce 2020 jsme museli mít zavřeno od 13. března do 27. dubna, znovu pak od 9. října do 2. prosince a opětovně od 18. prosince až do 11. dubna 2021. Po celou dobu, stejně tak jako mnohé další zookoutky a zoofarmy, jsme neměli nárok na žádnou dotaci, ta byla určena pouze pro zoologické zahrady. Pro ZOO byl vytvořen dotační program z Ministerstva životního prostředí, ale mohli jej čerpat pouze a jedině zoologické zahrady. A přitom je v ČR mnoho soukromých farem, které se také o zvířátka starají, ale ty jakoby neexistovaly, na ně stát vůbec nemyslel, jen jim nařídil uzavřít svůj provoz a na každodenní náklady s provozem a krmením nedal ani korunu.

Chtěli bychom velmi poděkovat vám všem, co jste naši farmu podpořili a podporujete. Bez vaší pomoci bychom farmu jen těžko udrželi. Velice si toho vážíme.

A pokud byste chtěli naši farmu podpořit i Vy, pak můžete několika způsoby. Můžete si jednak **ADOPTOVAT ZVÍŘÁTKO NA FARMĚ**, ať už pro sebe, anebo pro někoho blízkého jako dárek. Adoptce je uzavírána na rok a můžete ji každoročně opakovat. Adoptivní rodič obdrží adopční listinu. Více o adopci je uvedeno na našich internetových stránkách [www.wenet.cz/adopce](http://www.wenet.cz/adopce). Dále můžete do farmy **PŘINĚST RŮZNÉ KRMIVO**, ať už ovoce, zeleninu, suché pečivo, obilniny, kukuřici, atp. Více informací Vám rádi sdělí majitelé farmy. Anebo můžete libovolnou částkou **PŘISPĚT NA TRANSPARENTNÍ ÚČET**, který je vedený u České spořitelny, číslo účtu **5931091329/0800**.

Adopce zvířátek



Děkujeme

Ať už se rozhodnete pro jakoukoliv pomoc, věřte, že Vaši pomoci si vážíme a společně s našimi zvířátky za ni děkujeme. Díky Vám tak stále tady můžeme být pro Vás, starat se o zvířátka a každodenně přinášet radost.

